

A qui s'adresse l'Unité d'Enseignement (UE) externalisée élémentaire ?

L'UE externalisée élémentaire accueille 5 enfants de 6 à 11 ans présentant des troubles du spectre de l'autisme (TSA).



Ces enfants fréquentent l'IME et ont été initialement scolarisés en milieu ordinaire.

Dès que la posture d'élève est acquise, il est essentiel qu'ils puissent retrouver le chemin de l'école avec un dispositif adapté.

Le projet

Ce dispositif est le fruit d'un travail conjoint entre la Ville de Varennes le Grand, l'IME l'Orbize et l'Education Nationale, qui partagent l'objectif de favoriser l'inclusion scolaire des enfants en situation de handicap.

Il est géré par un établissement médico-social (IME) qui signe une convention avec l'Éducation nationale. Dans ce cadre, l'UE propose un accompagnement basé sur les principes de l'éducation structurée et des méthodes cognitivo-comportementales et développementales.

Les objectifs

- Généraliser les acquisitions scolaires
- Apprentissage de nouvelles compétences dans un nouveau contexte
- Socialisation (partager les espaces et temps communs à la vie de l'école : récréations, sorties, moments festifs)

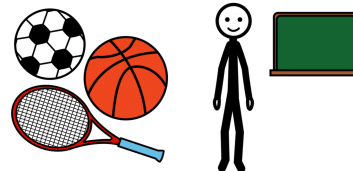


L'équipe

Composée :

- d'un enseignant spécialisé (rattaché à l'IME l'Orbize),
- d'un éducateur spécialisé

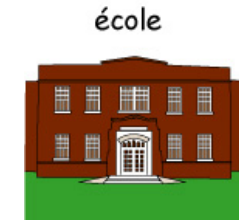
De façon ponctuelle des professionnels du secteur médico-social (éducateurs, éducateur sportif, psychomotricien, etc.) interviendront à l'école.



L'organisation

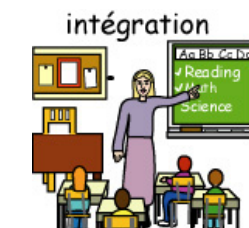
4 demi-journées par semaine (de 8h45 à 12h) :

- lundi matin
- mardi matin
- jeudi matin
- vendredi matin



Les enfants arrivent à l'école soit avec un véhicule conduit par l'éducateur soit en taxi dont le coût est pris en charge par l'IME.

En classe, les enfants sont accompagnés en petits groupes alternativement par l'enseignant et l'éducateur, en fonction du projet personnalisé d'intervention et du projet scolaire de chaque enfant.



En fonction des besoins de l'enfant et des partenariats avec d'autres enseignants, des intégrations individuelles et/ou collectives feront également partie intégrante de ce projet.