



# PROJET ASSOCIATIF

2024 | 2028



# Notre identité

## Ce que nous sommes

L'association départementale "Les PEP71" a été créée en mars 1916 pour apporter une aide matérielle et morale aux orphelins et victimes de la 1<sup>ère</sup> guerre mondiale.

Plus de cent ans après, nous continuons d'agir en faveur des personnes vulnérables, jeunes et adultes, victimes de pauvreté, de violences, d'exclusion sociale, de maladie et/ou de handicap, pour le droit et l'accès de tous à l'éducation, à la santé, au travail, au logement et à la vie sociale.

Nos actions sont guidées par les valeurs et principes de laïcité, de liberté, d'égalité, de fraternité, de citoyenneté et de paix. Nous assumons avec fierté les valeurs du service public dans la gestion de nos activités. Dans un esprit humaniste, nous militons pour une solidarité active rejetant toute forme de ségrégation selon l'âge, la culture, les croyances, les idées ou les origines, pour faire reculer les injustices sociales. Nous visons la construction d'une société inclusive, sans privilèges, qui s'adapte aux différentes personnes, quelles que soient leurs situations et qui assure à chacun d'eux la possibilité de se réaliser, en garantissant leur autonomie, leur droit à l'autodétermination et le respect de leurs choix.

## Ce qui nous anime

- Prévenir les inégalités sociales et/ou de destin par la solidarité, par l'éducation, ou la formation.
- Accompagner les personnes en situation de handicap, de dépendance ou relevant de mesures de protection sociale et leur famille afin qu'elles puissent exercer pleinement leur autonomie.
- Agir pour leur émancipation afin de créer une société plus juste dans laquelle chacun trouve sa place de citoyen à part entière.
- Favoriser et accompagner la meilleure inclusion possible dans la société, au plus près du droit commun.
- Veiller au respect de l'égalité Femmes-Hommes et lutter contre tout type de discrimination.
- Garantir la protection des données personnelles et la confidentialité des informations.

## Ce qui nous guide

Face au dérèglement climatique, aux enjeux sociétaux et environnementaux présents et à venir, Les PEP71 font le choix à travers ce projet associatif d'inscrire leur action dans le cadre du développement durable, par un engagement dans la Responsabilité Sociétale des Organisations ou RSO.

Cette reconnaissance devra être complétée par l'obtention de l'agrément ESUS, Entreprise Solidaire d'Utilité Sociale, affirmant notre engagement dans l'Economie Sociale et Solidaire.

# Notre Organisation

## Gouvernance

L'action des PEP71 s'inscrit dans une démarche de transformation sociale. Sa gouvernance est le reflet de son engagement à satisfaire, dans sa forme associative départementale :

- Aux missions d'intérêt général, confiées par les différentes autorités dans la gestion de services sociaux, médicosociaux ou sanitaire.
- Aux missions d'utilité sociale que lui confèrent ses orientations statutaires.

Le Conseil d'Administration des PEP71 définit la stratégie politique associative en réponse aux besoins générés par les évolutions sociétales et/ou aux commandes des pouvoirs publics.

Le Bureau des PEP71 propose l'adaptation permanente de cette politique à la prise en compte des besoins et à leur évolution.

## Expertise

Les PEP71 ont développé un ensemble de compétences qui font d'eux un partenaire reconnu des pouvoirs publics. Ils représentent un acteur important de l'Économie Sociale et Solidaire (ESS) en étroite relation avec l'Agence Régionale de Santé (ARS), le Département de Saône et Loire, la Direction de l'Emploi du Travail et des Solidarités (DDETS), l'Éducation nationale, la Justice, la Caisse d'allocations familiales (CAF) ...

La continuité et la pérennité de nos actions s'inscrivent dans une contractualisation pluriannuelle avec les principaux financeurs.

Le Siège des PEP71, véritable "cellule d'appui à la performance" pour chacun des services, est le pilote de l'action, organisée dans deux domaines principaux :

- Social, Médico-social, Sanitaire regroupant établissements et services destinés à l'accueil et l'accompagnement d'enfants et adultes en situation de handicap ou en difficulté sociale ;
- Politiques Sociales et Éducatives de Proximité pour les activités de soutien à la parentalité, accompagnement de la petite enfance, inclusion sociale, insertion professionnelle ou par le logement, ainsi qu'une caisse de solidarité et le SAPAD pour les élèves malades ou accidentés.

## Accompagner les personnes vulnérables



### Ambition 1 : Accompagner les personnes vulnérables

- Développer la participation et le pouvoir d'agir des personnes accompagnées et de leurs familles
- Accompagner pour favoriser la meilleure inclusion possible dans le monde ordinaire
- Adapter et renforcer nos réponses aux besoins émergents dans les domaines social, médico-social, politiques sociales de proximité...
- Être porteur d'expériences innovantes et force de proposition

## Affirmer notre mode de gouvernance



### Ambition 2 : Affirmer notre mode de gouvernance

- Développer notre base bénévole et militante
- Consolider les connaissances et compétences des administrateurs par des formations régulières
- Promouvoir des instances de réflexion communes administrateurs et professionnels
- Affirmer notre éthique d'employeur associatif en conformité avec nos valeurs

# Nos Ambitions

## Inscrire l'association dans l'Économie Sociale et Solidaire



### Ambition 4 : Inscrire l'association dans l'Économie Sociale et Solidaire

- Organiser notre mode de développement afin qu'il soit socialement équitable, économiquement viable et écologiquement vivable.
- Accompagner la transformation de l'offre et en anticiper les effets
- Garantir une utilisation rigoureuse de nos financements dans le cadre de nos missions
- Garantir le respect des droits et libertés de chacun en matière de protection des données personnelles
- Mener une gestion prévisionnelle du patrimoine

## Réduire notre impact environnemental



### Ambition 3 : Réduire notre impact environnemental

- Poursuivre la politique associative en matière d'économie d'énergie, mobilité, construction, alimentation, limitation et gestion des déchets, ...
- Intégrer l'impact écologique dans chacun de nos projets
- Promouvoir et développer les bonnes pratiques chez les publics accompagnés et les professionnels des PEP71

## Être un acteur de territoire



### Ambition 5 : Être un acteur de territoire

- Être un interlocuteur repéré comme porteur de valeurs et compétences
- Améliorer la communication autour de nos actions en direction des personnes accompagnées, professionnels des PEP71 et partenaires
- Renforcer notre visibilité sur les réseaux sociaux
- Travailler et développer les partenariats au plus près des lieux d'implantation de nos établissements et services
- S'inscrire dans les réseaux d'action territoriale.

# Notre fonctionnement

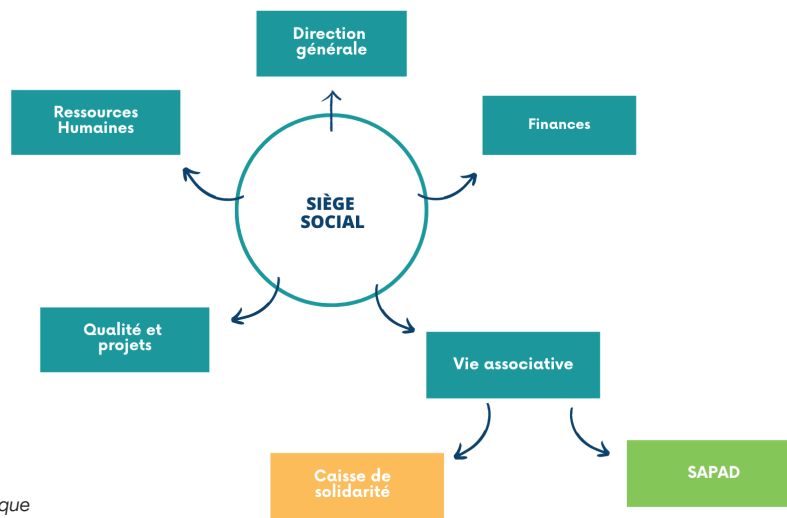


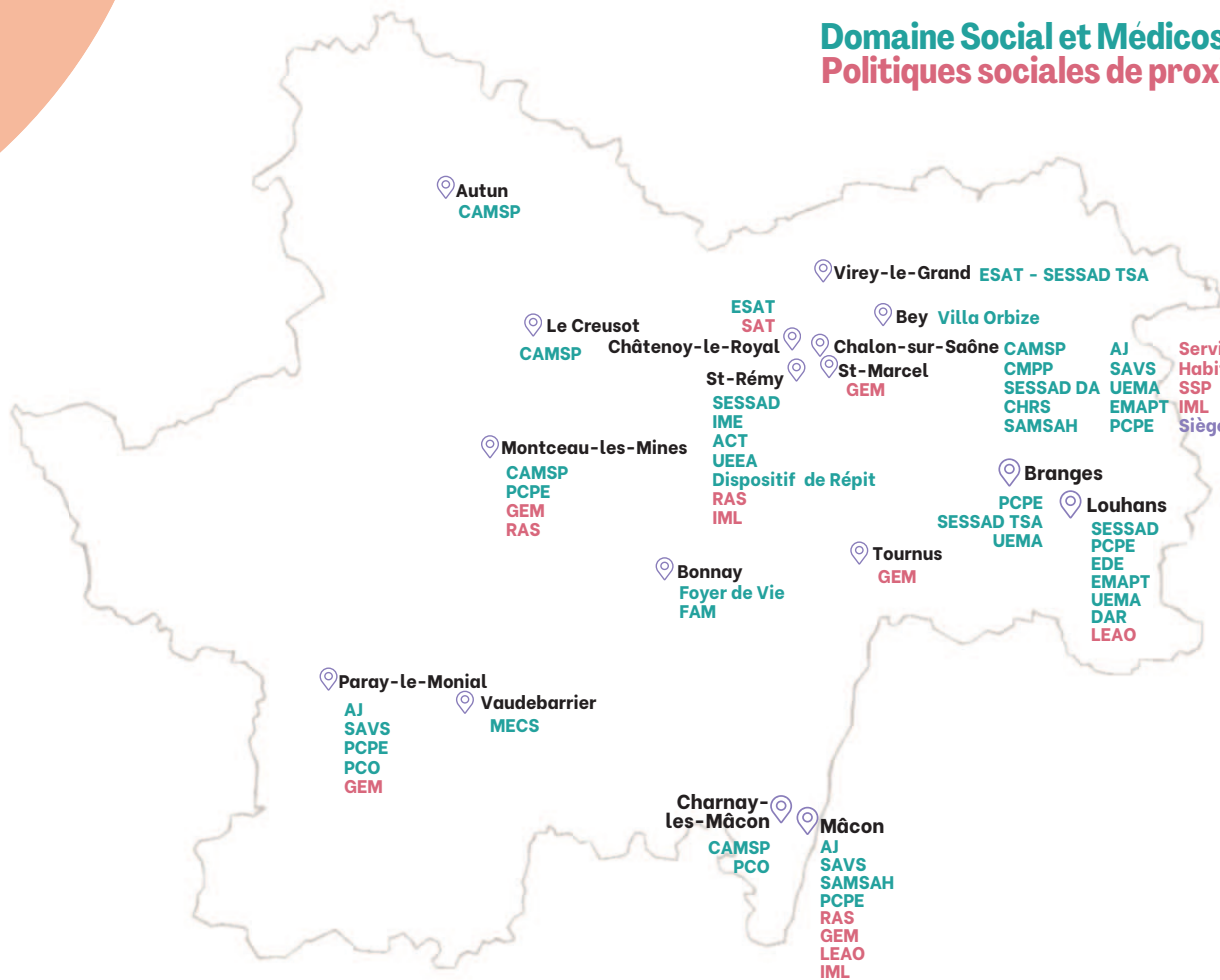
INTERVENTION PRECOCE	SOUTIEN PARENTALITE	INCLUSION SCOLAIRE	DISPOSITIF AUTISME	PROTECTION DE L'ENFANCE
CAMSP	CMPP	SESSAD	IME Orbize	MECS Hébergement
PCO	Espace rencontre	SESSAD DA	Villa Orbize	Référence famille
PCPE	Visites en présence d'un tiers	EDE	Dispositif de répit	PAD
		EMAPT	SESSAD TSA	DAS
		DAR	UEMA	
			UEEA	
			EMAPT	
			GEM Autisme	

HEBERGEMENT	INCLUSION SOCIALE	INSERTION PAR LE TRAVAIL	COORDINATION THERAPEUTIQUE	VIOLENCES INTRAFAMILIALES
Foyer de vie	AJ	ESAT	ACT	CHRS
FAM	SAVS	DEA	ACT hors les murs	AJ
RAS	SAMSAH	PAS		IML
IML	PCPE	SIAE		HU
Habitat inclusif	GEM	DASM		LEAO
				ISCG - ISG
				ALT

## GLOSSAIRE

- CAMSP : Centre d'Action Médico-Sociale Précoce
- PCO : Plateforme de Coordination et d'Orientation
- PCPE : Pôle de Compétences et de Prestations Externalisées
- CMPP : Centre Médico Psycho Pédagogique
- SESSAD : Service d'Éducation Spéciale et de Soins A Domicile
- SESSAD DA : Service d'Éducation Spéciale et de Soins A Domicile - Déficience auditive
- EDE : Édicateur dans l'École
- EMAPT : Équipe Mobile d'Accompagnement Pour Tous
- DAR : Dispositif d'Auto Régulation
- IME : Institut Médico Éducatif
- UEMA : Unité d'Enseignement Maternelle Autisme
- UEEA : Unité d'Enseignement Élémentaire Autisme
- GEM : Groupe d'Entraide Mutuelle
- MECS : Maison d'Enfants à Caractère Social
- PAD : Placement à Domicile
- DAS : Dispositif d'Accueil Spécifique
- FAM : Foyer d'Accueil Médicalisée
- RAS : Résidence Accueil et Services
- IML : InterMédiation Locative
- AJ : Accueil de Jour
- SAVS : Service d'Accompagnement à la Vie Sociale
- SAMSAH : Service d'Accompagnement Médico Social Adultes Handicapés
- ESAT : Établissement d'Aide par le Travail
- DEA : Dispositif d'Emploi Accompagné
- DASM : Dispositif d'Appui en Santé Mentale
- PAS : Prestations d'Appui Spécifique
- SIAE : Service Insertion par l'Activité Économique
- ACT : Appartements de Coordination Thérapeutique
- CHRS : Centre d'Hébergement et de Réinsertion Sociale
- HU : Hébergement d'Urgence
- LEAO : Lieux d'Écoute d'Accueil et d'Orientation
- ISCG : Intervention Sociale en Commissariat et Gendarmerie
- ISG : Intervention Sociale en Gendarmerie
- ALT : Allocation Logement Temporaire





**Les PEP71 en chiffres**  
**Année 2023**



**75 dispositifs** d'accompagnement



**450 salariés**, soit 390 ETP



Budget, **29 millions d'€**



Index égalité Femmes Hommes  
**98 points sur 100**



**140 Travailleurs Handicapés ESAT**,  
 soit 92 ETP



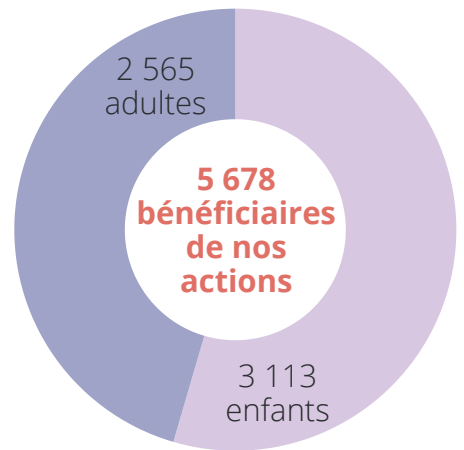
**212 élèves** accompagnés par le SAPAD



**115 familles** aidées par la caisse de solidarité (soit environ 21 900€ attribués)



Adhésion **20€ / an**



<http://www.pep71.org/>

[www.facebook.com/LESPEP71](https://www.facebook.com/LESPEP71)