

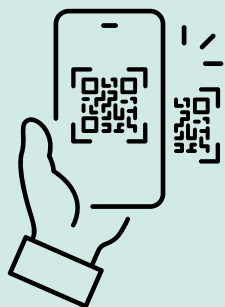
Horaires

Présence des travailleurs sociaux :

Du lundi au samedi

Clip Vidéo

“La RAS, un toit une solution”






Adresses des sites

96 rue St Antoine
71000 **MACON**
03.85.40.92.97
ras.macon@pep71.org

1A impasse la Bourgeonne
71100 **ST REMY**
03.85.41.09.29
ras.st-remy@pep71.org

17 rue Dr Jean-François Porot
Quartier Salengro
71300 **MONTCEAU-LES-MINES**
07.56.05.55.46
ras.montceau@pep71.org

Référent de parcours
résidentiel :
07.56.05.84.62

 **Siège Social**
18 rue du Colonel Denfert
71100 CHALON-SUR-SAONE
www.pep71.org  



RAS

Résidences Accueil et Services

Pôle Hébergement



MONTCEAU-LES-MINES
15 logements

MACON
14 logements + 5 diffus



SAINT-REMY
24 logements

A qui s'adresse la résidence ?

Les Résidences Accueil et Services proposent des logements adaptés de type F1 à des personnes adultes fragilisées, disposant de faibles ressources qui :

- Sont en situation de détresse sociale liée aux conséquences d'une maladie psychique
- Souhaitent bénéficier d'un habitat sécurisé et de temps de vie semi-collectifs

Participation financière des résidents

- Redevances (loyer + charges)
- Prestations (repas collectifs, activités...)
- Éligibilité à l'APL

Missions

- Accompagner les personnes dans leur manière d'investir leur logement, d'y vivre et de l'habiter
- Proposer aux personnes un soutien et un accompagnement dans leur vie quotidienne (entretien du logement et du linge, préparation des repas, aide à la gestion de la solitude...)
- Favoriser par le biais des temps collectifs le lien entre les locataires et l'ouverture sur la cité

Les Résidence Accueil & Services proposent un accompagnement spécifique et durable.

Elles peuvent constituer un tremplin à l'accession à d'autres formes de logement.

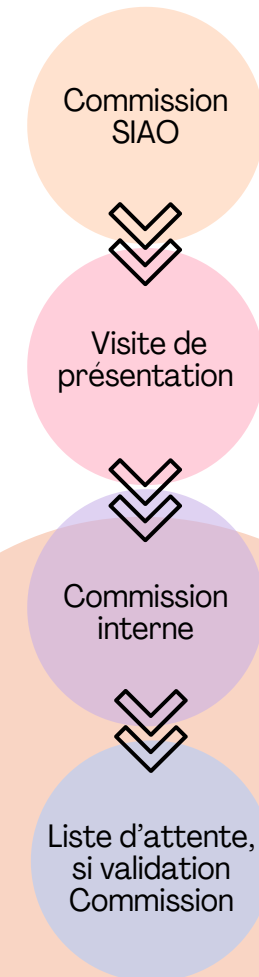
La structure agit en complémentarité et en partenariat avec d'autres services de type : services de soin, aides à domiciles, infirmiers libéraux, SAVS, SAMSAH...

A votre disposition des locaux collectifs: cuisine, salle à manger, salon TV/bibliothèque, salle d'activités.

Qui finance ?

Direction Départementale de l'Emploi, du Travail et des Solidarités (DDETS)

Procédure d'admission



Référent de parcours résidentiel

Le référent de parcours résidentiel est l'interlocuteur privilégié tout au long de la procédure d'admission.

Contact : 07.56.05.84.62