

*L'Atelier  
des Pep*



**CHATENOY - TRANSITION  
VIREY**

# Développer... Et surtout s'adapter !!!





# Le personnel en 2016...



Un mouvement inhabituel ...

# Le personnel au 31/12/2016

	ETP	Nombre de personnes
Direction / Médical	4,06	5
Administration	3.8	5
Conseillers d'insertion	1.55	2
Encadrement des ateliers	14	14
Services généraux	1.51	2
TOTAL	24.92	28

Nombre de journées théoriques	Taux d'absentéisme
6 560	6.77%





# Le public accueilli...



3 sites 2 publics

# Les effectifs au 31/12/2016

## CHATENOY

- 23,60 ETP
- 37 TRAVAILLEURS

## TRANSITION

- 23,80 ETP
- 34 TRAVAILLEURS

## VIREY

- 45,60 ETP
- 50 TRAVAILLEURS

**93 ETP**  
**121 TRAVAILLEURS**

# Les mouvements

	CHATENOY	TRANSITION	VIREY	Total
Nombre de personnes présentes au 31/12/2016	37	34	50	121
Nombre de personnes entrées au cours de l'année	8	11	5	24
Nombre de personnes sorties au cours de l'année	9	11	2	22
File active	46	45	52	143 !



## Les personnes orientées...

20

390

17 candidatures,  
5 entrées,  
12 prêtes à  
intégrer l'ESAT

Seulement 2  
prêtes à intégrer  
l'ESAT

Orientées  
vers  
CHATENOY

Orientées  
vers VIREY

Orientées  
vers  
TRANSITION

61 rendez-vous  
proposés  
14 non honorés



**42 / 38  
ans**

**Niveau V**

**Vit en  
autonomie**

**Autonome dans ses  
déplacements**

# **CHATENOY TRANSITION**

**37 ans**

**Sans qualification**

**Vit en autonomie  
avec  
accompagnement**

**Se déplace en bus**



**VIREY**



# L'absentéisme

**CHATENOY**

• 11,29 %

**TRANSITION**

• 8,04 %

**VIREY**

• 7,97 %



# Les évènements marquants

Année 2016



# *L'Atelier des Pep*



Les évolutions générales...



# Nouvelle politique de rémunération des travailleurs



- ▶ Application d'une politique commune
- ▶ Choc de simplification
- ▶ Impact réel sur le pouvoir d'achat

**VOTEZ PEP71 !!!**

# Via Trajectoire



Nouveau système d'enregistrement d'orientation vers les établissements médico sociaux

Via Trajectoire



Vous auriez  
un EHPAD à  
la mer ???

Pas de  
problème ! La  
CDAPH vous  
propose une  
place en ESAT  
à temps plein  
à Lille !!!



# CHATENOY, le côté clair.....



COMPAGNIE VITICOLE DE  
BOURGOGNE  
71150 CHAGNY





# Changement d'encadrement à CVB





MERCREDI 4 MAI  
2016  
DE 9H A 18H

L'Atelier des PEP  
fête le printemps  
!!!!



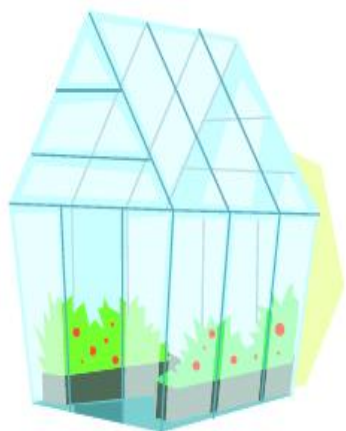
**AU PROGRAMME !**  
Vente de fleurs et  
plants de légumes,  
Démonstration de  
**RELOOKING** de  
**MEUBLES** en  
partenariat avec  
**La Fabrique** et  
**la Ressourcerie**



CENTRE HOSPITALIER SPECIALISE  
DE SEVREY



ASSOCIATION L'OASIS  
ATELIER THERAPEUTIQUE  
D'HORTICULTURE



LES AMORANDS  
71240 VARENNES LE GRAND  
Tel : 03 85 44 13 11

Structure de soins extra hospitalière pour adultes rattachée  
au pôle « prévention et soins ambulatoires en psychiatrie  
générale » du CHS de Sevrey

# Un partenariat avec l'OASIS ....

## Objectifs :

- Faciliter les parcours des personnes orientées
- Favoriser les échanges entre professionnels

## Résultats :

- 21 situations traitées
- 2 stages d'immersion réalisés pour 1 professionnel de l'ESAT et 1 professionnel de l'OASIS





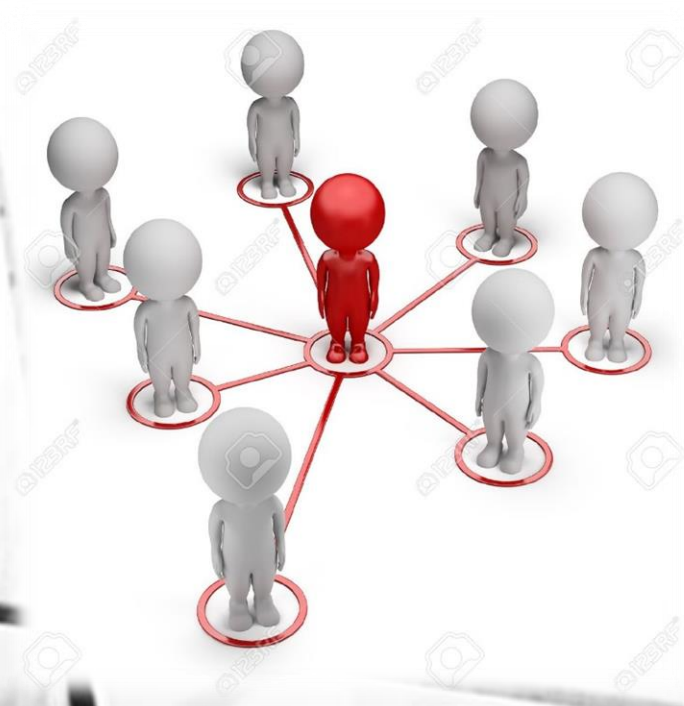
## Un partenariat avec le DAS de l'IEJ de BUXY ....

### Objectifs :

- Permettre à des jeunes de découvrir le monde du travail avec ses exigences et ses règles
- Tenter d'envisager la piste d'insertion professionnelle la plus adaptée

### Résultats :

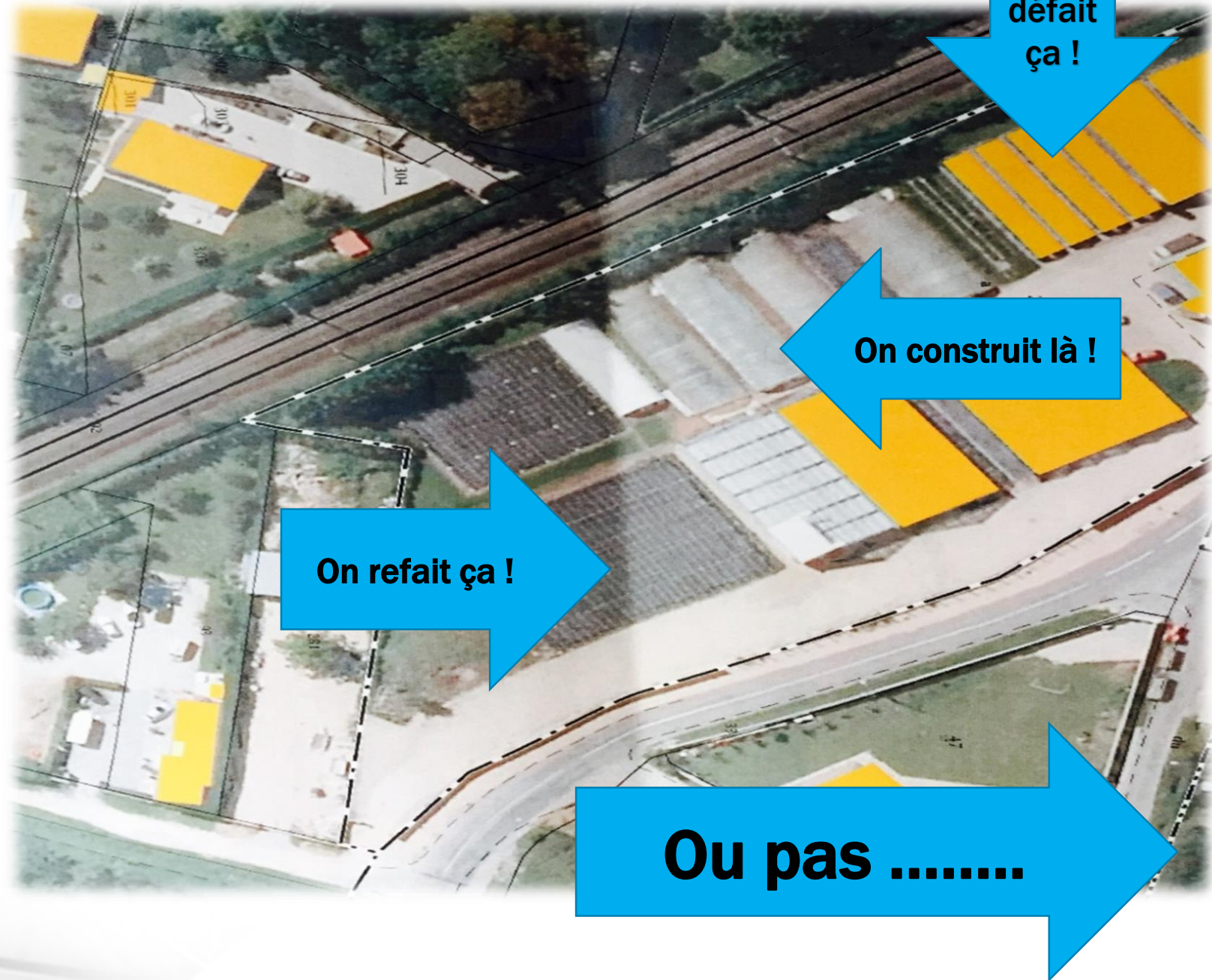
- 2 jeunes ont participé
- Meilleure identification des contraintes liées au travail
- Orientation vers des ateliers thérapeutiques





# Réaménagement du site !

Faire... Défaire...  
et Refaire....





parking refait à NEUF !





CHATENOY... C'est aussi,  
le côté obscure.....



# Des visiteurs nocturnes .....



© Can Stock Photo - csp13824819





# Un portail ultra résistant....



**OCTOBRE  
2015**



**AVRIL  
2016**



**MARS  
2017**



# La rencontre d'un mur et d'une voiture....



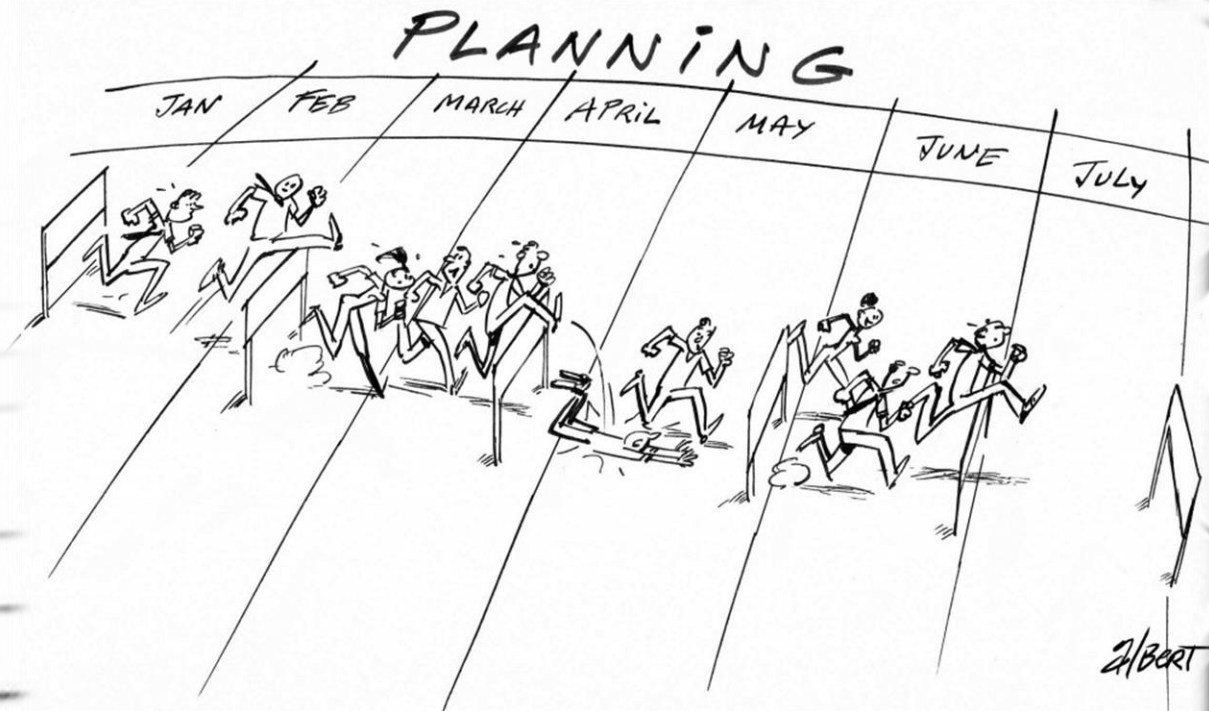


# TRANSITION



# Nouvelle équipe à la Ressourcerie ...

Reformer,  
réorganiser, recréer !





# Un nouvel accueil pour la Ressourcerie !!!



automatique



Chauffé



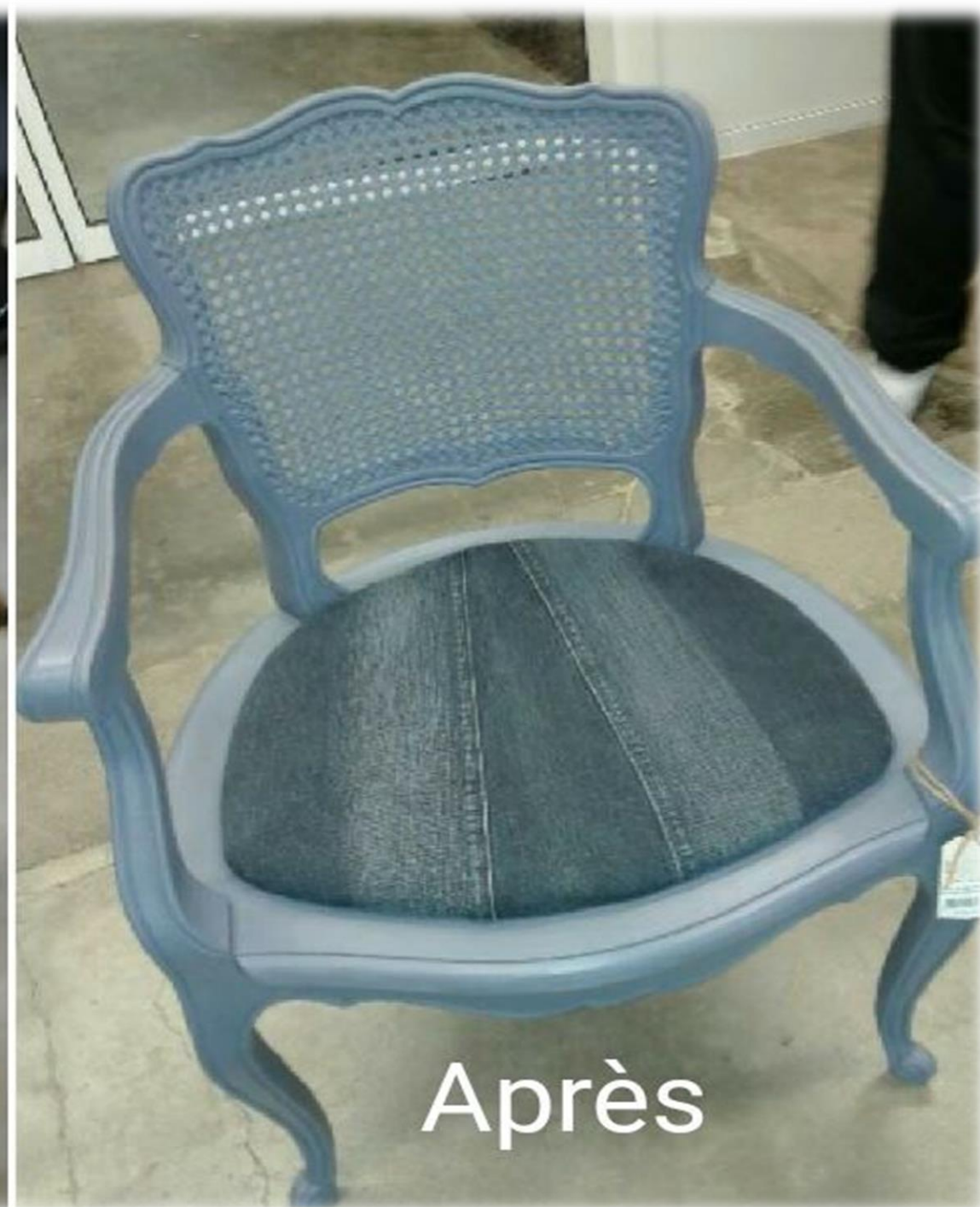
Quand « relooké » ... rime avec  
« créativité » ...







Avant



Après





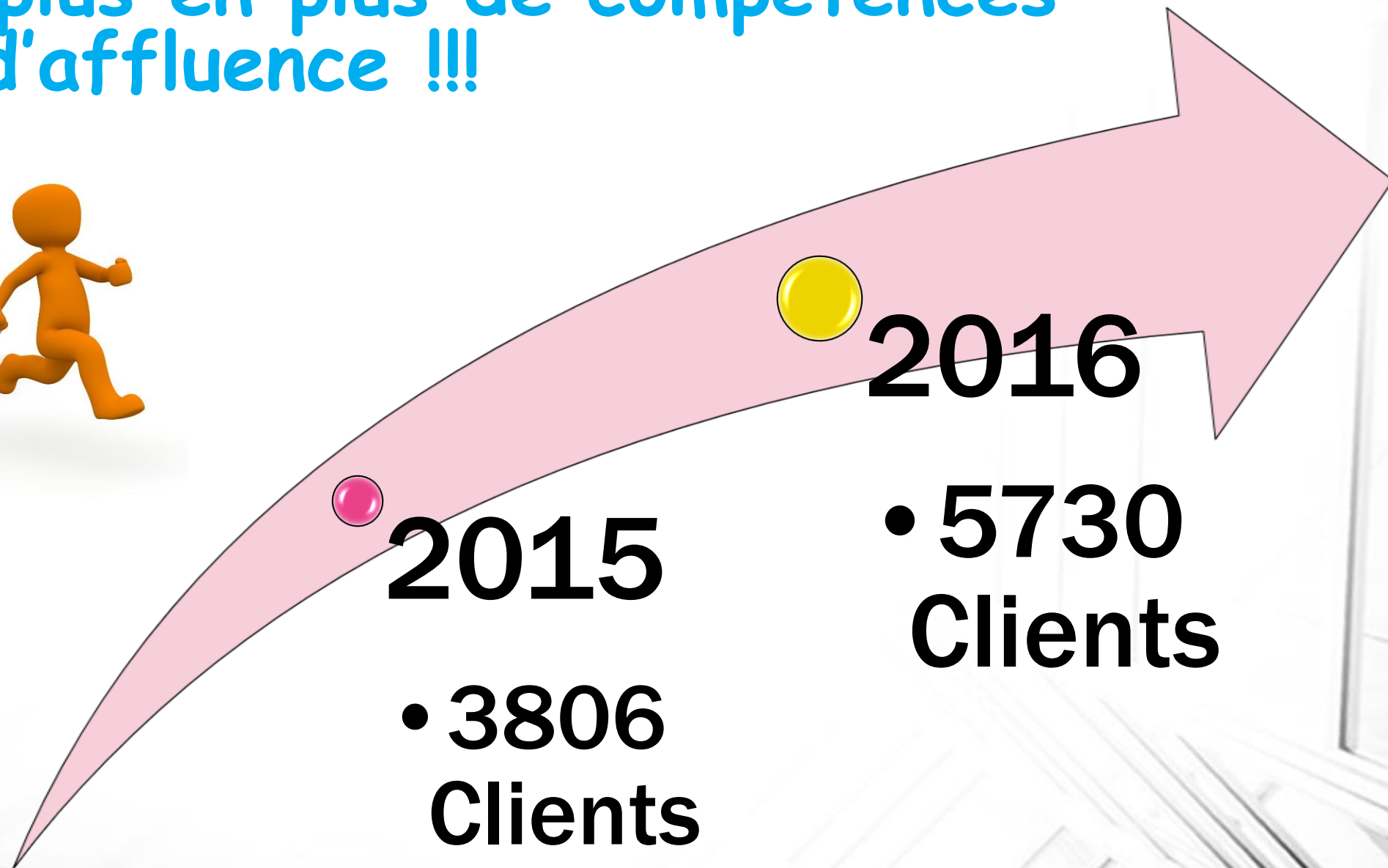
Retrouvez nous aussi sur  
**FACEBOOK !**

**Esat Transition PEP71 La  
Ressourcerie**





# De plus en plus de compétences et d'affluence !!!



# Un partenariat avec le conseil régional Bourgogne Franche Comté



**T. DUMOREY**



**N. NIEPCE**



Grande Région  
**BOURGOGNE**  
**FRANCHE-COMTÉ**

**C. DUGAST**

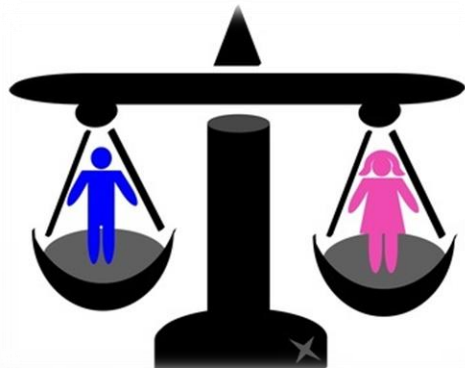




# Equipe intégrée en entreprise

## MULTILOX

- Augmentation des effectifs
- Féminisation de l'équipe



# Equipe intégrée en entreprise

## MARVELL

- Equipe autonome, compétente et persévérante
- Un partenariat intéressant et enrichissant
- Mais..... Toutes les bonnes choses ont une fin ....



**Sauf la  
banane !**





# 2 insertions en 2016 !!!



# 1 CDD de 12 mois





# 1 CDI en entreprise adaptée





# VIREY





# Construction des nouveaux vestiaires



# Nouveau look pour le restaurant !



menu

**Nouvelle  
décoration !  
Nouveau  
mobilier !  
Nouvelle  
carte !  
Choix  
possible !  
...**



# Espaces verts : nouveaux partenariats

Marché public réservé



Marché public avec  
une clause d'insertion



pour



Article 15 du code des marchés publics

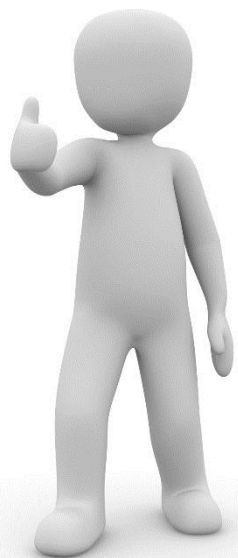
Certains marchés ou certains lots d'un marché peuvent être réservés à des entreprises adaptées ou à des établissements et services d'aide par le travail mentionnés aux articles [L. 5213-13](#), [L. 5213-18](#), [L. 5213-19](#) et [L. 5213-22](#) du code du travail et [L. 344-2 du code de l'action sociale et des familles](#)...

L'avis d'appel public à la concurrence fait mention de la présente disposition.

# VAE et CQP en cuisine

**VAE** : validation des acquis de l'expérience

**CQP** : certificat de qualification professionnelle



Validation  
partielle par  
la VAE du titre  
professionnel  
de serveur  
restaurant



Complément  
de formation  
et validation  
du CQP de  
serveur  
restaurant





# Accessibilité des documents



**Un projet professionnel new look !**

**Un livret d'accueil actualisé  
simplifié et illustré**



**Des questionnaires plus simples et  
avec des questions à choix  
multiples**



**FALC ?**

# Une nouvelle organisation, une nouvelle approche du travail en espaces verts



**Avant : 2 équipes  
distinctes (2 véhicules, 2  
flottes de matériels, des  
clients différenciés...)**

**Après : un positionnement  
modulable en fonction des  
capacités des travailleurs, des  
contraintes clients, de la  
météo...**





# GOURMET BAG !

C'était à  
peine assez  
copieux .....



Vous n'avez pas pu finir votre assiette et vous souhaitez emporter ce qui reste !

Aucun souci, demandez le **Gourmet Bag** à nos serveurs. Cependant nous vous déconseillons d'emporter les plats contenant du poisson et/ou de l'œuf cru, comme la mayonnaise.

Vous pouvez également le faire pour les bouteilles de vin non terminées !

Le gâchis c'est fini !



Et encore...

1 MAD au sein du groupe



pour du publipostage !



# Parlons finances.....

BPAS : 1 435 193 €

BAAPC : 2 363 590 €

TOTAL : 3 798 783 €





Et bien.....





**En 2015..... C'était .....**

PEP 71

HOLDING



**2016..... C'est plutôt .....**

# La Ch'tite Baraque des PEP 71



# En Bref.....

**Celui là, on vous  
l'offre ! Promis !!!**

- **2015 : 350 000 €**



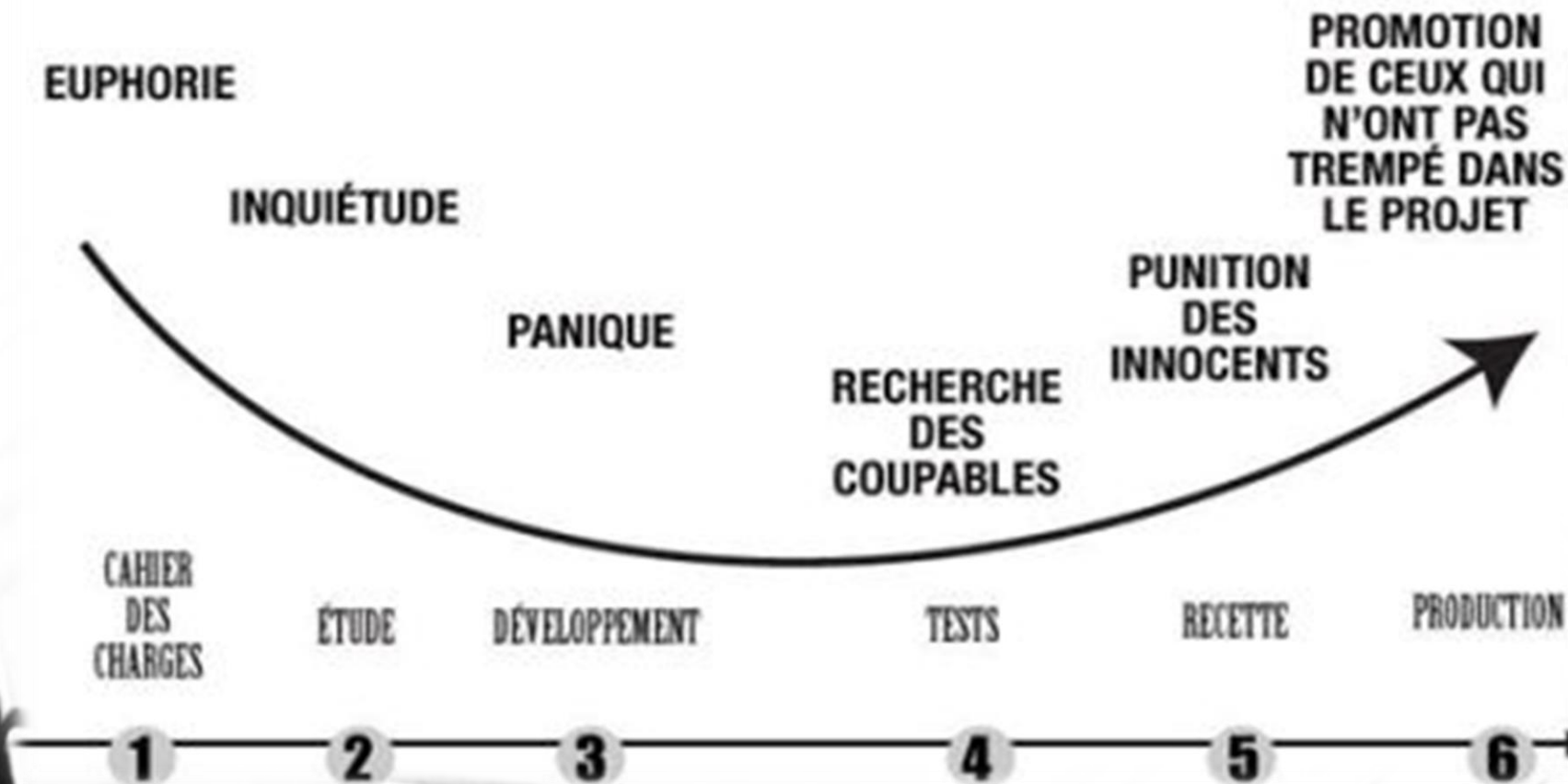
- **2016 : 204 000 €**





# Parce qu'on aime les défis.....

## CONDUITE DE PROJET





**Et si on  
doublait la  
surface !**



**On  
développe  
l'activité  
et  
l'autonomie  
!!!**





Une  
nouvelle  
aventure  
!!!







**AU REVOIR**